

Beskrivning av upphävande av detaljplan

gäller 20.5.2015 daterad plankarta, nr 25-15



| | |
|-------------------------------------|--|
| Kommun | Raseborg |
| Planbenämning | Rv 25 trafikområde på avsnittet Ekerövägen - Mekanikervägen UPPHÄVANDE AV DETALJPLAN |
| Upphävandet av detaljplan gäller | 13. stadsdelen, stadsplan och stadsplaneändring för delar av Västanby och Horsbäck byar (949-57). I detaljplanen ingår gatu- och trafikområden. |
| Planförfattare | Stadsplaneringsavdelningen |
| Plan nummer | 7732 |
| Anhängiggörande | Kungörelse 11.6.2015 |
| Behandling | <u>Anhängiggörande</u> Planläggningsnämnden 27.5.2015 § 80 <u>Förslag till upphävande av detaljplan</u> Planläggningsnämnden 27.05.2015 § 81 <u>Godkännande</u> Planläggningsnämnden 23.9.2015 § x Stadsstyrelsen x.x.20xx § x |

1. GRUNDUPPGIFTER

Planområdets läge

Planområdet som skall upphävas ligger i Horsbäck öster om Ekenäs. Till planeringsområdet hör område för allmän väg (Hangövägen, rv 25) från Ekerövägens korsning till Mekanikervägen samt Horsbäcksvägens gatuområde från Hangövägens korsning till Västänbyvägen.



Bild 1. Planeringsområdets läge.

Planbenämning och syfte

Av upphävandet av detaljplan används namnet Rv 25 trafikområde på avsnittet Ekerövägen - Mekanikervägen. Gällande detaljplanen står i strid med den år 2014 utarbetade vägplanen Riksväg 25 omkörningsfält på avsnittet Ekenäs - Karis. Godkännande av vägplanen förutsätter att detaljplanen ändras eller upphävs.

Ifrågavarande planområde är den sista ikraftvarande delen av stadsplan och stadsplaneändring i stadsdel 13, för delar av Västänby och Horsbäck byar (949-57) som godkändes och fastställdes av Länsstyrelsen år 1991. Till övriga delarna har detaljplanen ändrats i olika faser.

Bilageförteckning

1. Utdrag ur vägplan Omkörningsfilpar på RV 25 på sträckan Ekenäs-Karis, Raseborg, 2014, NMT-central.
2. Blankett för uppföljning av detaljplan.
3. Förminskning av planekarta och planbestämmelser som detaljplanens upphävande berör.

2. SAMMANDRAG

Upphävandet av detaljplan är förenat med vägplanen för riksvägen 25 på avsnittet Ekenäs-Karis (2014). Projektet har inletts på initiativ av Raseborgs stad och NMT-central.

Projektet behandlas som detaljplaneändring som inte har betydande verkan. Målet är att stadsstyrelsen godkänner upphävandet av planen i augusti 2015.

I upphävandet av planen upphävs Horsbäckvägens gatuområde, Hangövägens område för allmän väg (LT) samt sk. anslutningspil som i gällande plan har anvisats vid korsningen av den nuvarande Ekerövägen. I den år 2014 utarbetade vägplanen har Ekerövägens anslutning flyttats ca 170 meter österut, vilket betyder att anslutningspilen står i strid med vägplanen.

Upphävandet av detaljplan har inga verkningar på trafikarrangemangen. Ekerövägens anslutning kan fortfarande användas, tills den nya gatuförbindelsen enligt vägplanen har förverkligats.

3. UTGÅNSGLÄGE

Allmän beskrivning

Till området hör Hangövägens körfiler och en rastplats söder om vägen, Horsbäckvägens gatuområde och Hangövägens (allmän väg) vägkanter med trädbestånd.

Teknisk försörjning

På området finns en betydande mängd tele- och elkablar. I samband med förverkligandet av vägplanen flyttas den nuvarande luftledning till samma kanal med telekablar.

Under Horsbäckvägen vid Västanbyvägens korsning går en avloppsvattenledning. Andra vattenförsörjningens ledningar finns inte på området.

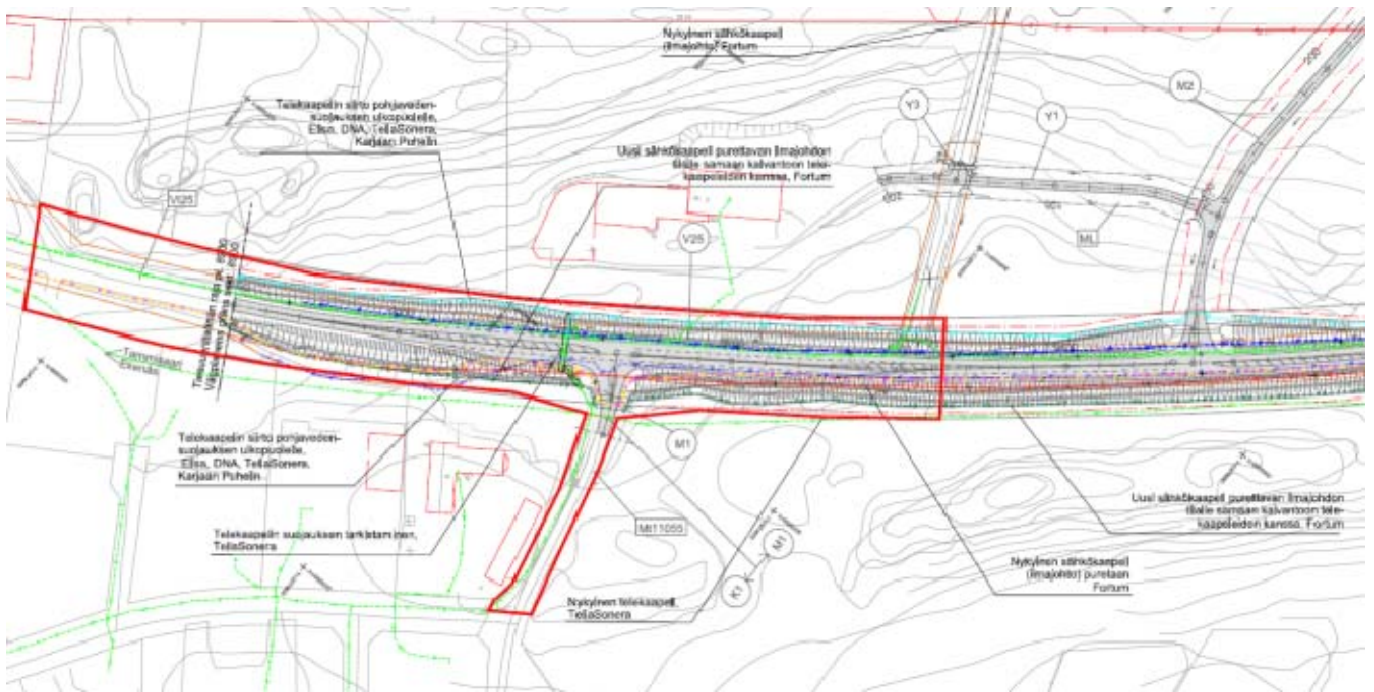


Bild 2. Utdrag ur vägplanen, ritning 6.2 T-1, Flyttning av ledningar

Markägande

Området ägs av Finska staten och Raseborg stad.

Planläggningsläget

Landskapsplan

Landskapsplanen som täcker hela Nyland har fastställts av miljöministeriet 8.11.2006. Etappplansplan 2 för Nyland har fastställts av miljöministeriet 30.10.2014. Gällande etappplansplaner 1. och 3. (fastställda 2010 och 2012) innehåller inte reservationer i planeringsområdet.

Planområdet som skall upphävas är i landskapsplanen för riksväg 25:s del vägområde och för Horsbäckvägens del område för tätortsfunktioner. Planområdet ligger dessutom inom i landskapsplanen anvisat grundvattenområde (pv).

I etappplansplan 2 för Nyland har i Horsbäck anvisats stor detaljhandelsenhet av regional betydelse, som tillåter en högst 50.000 v-m² stor koncentration av detaljhandel.

Utkastet till etappplansplan 4 för Nyland

Landskapsstyrelsen beslöt 8.12.2014 att ställa ut etappplansplan 4. för Nyland till påseende. Projektets tidtabellsmålsättning är att godkänna planen före utgången av år 2016. Enligt utkastet till etappplansplan finns planområdet inom grundvattenområde (pv).



Bild 3. Utdrag ur sammanställning av fastställda landskapsplaner. Planeringsområdets läge har anvisats på kartan med en röd cirkel.

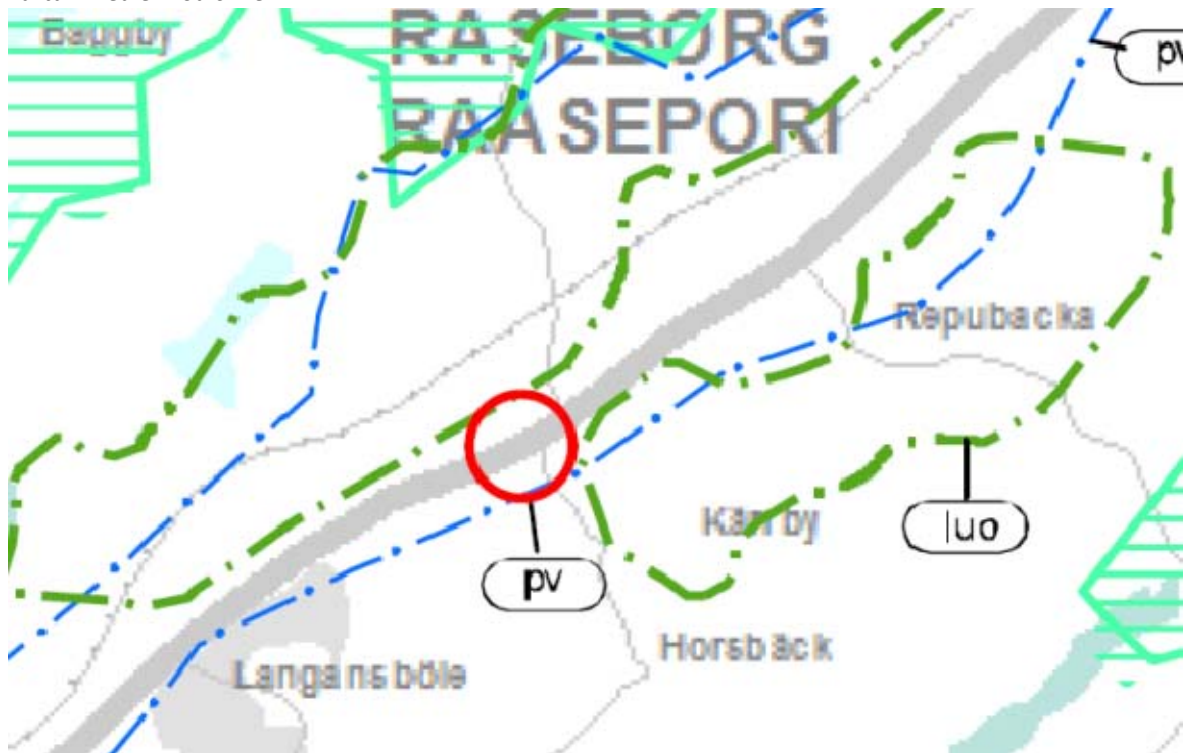


Bild 4. Utdrag ur utkastet till etapplandskapsplan 4 för Nyland.

Generalplan

Planeringsområdet hör till område för Gropfjärd-Dragsvik delgeneralplan utan rättsverkan. Ekenäs stadsfullmäktige har godkänt generalplanen 27.3.2006. Området har anvisats som utredningsområde. I lösningen har man berett sig på byggandet av planskild anslutning öster om Horsbäckvägen.

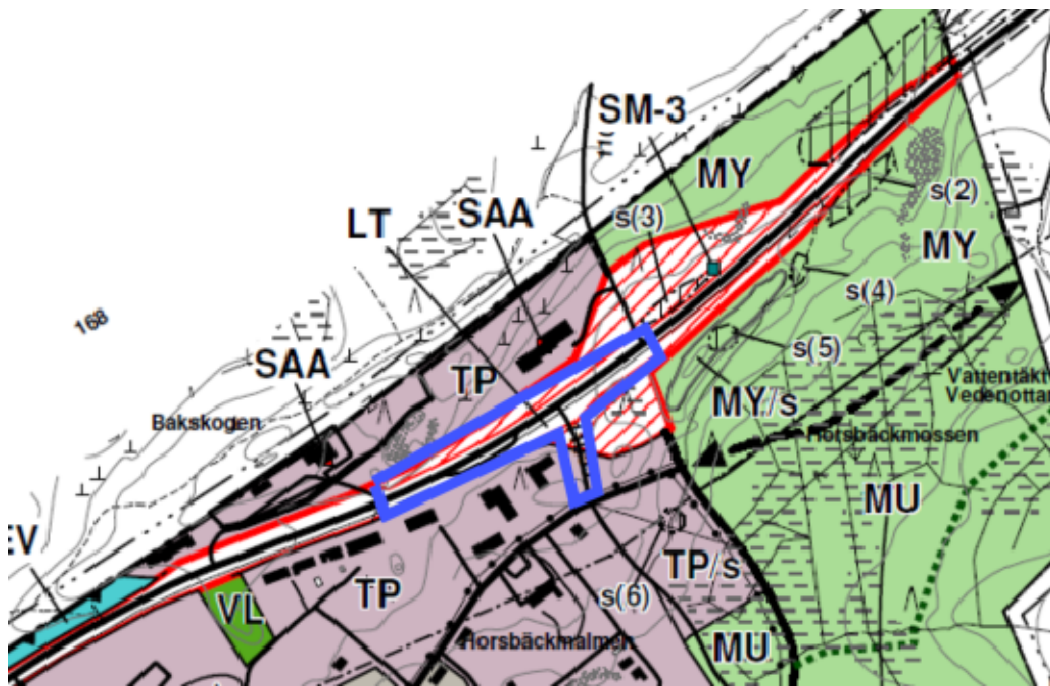


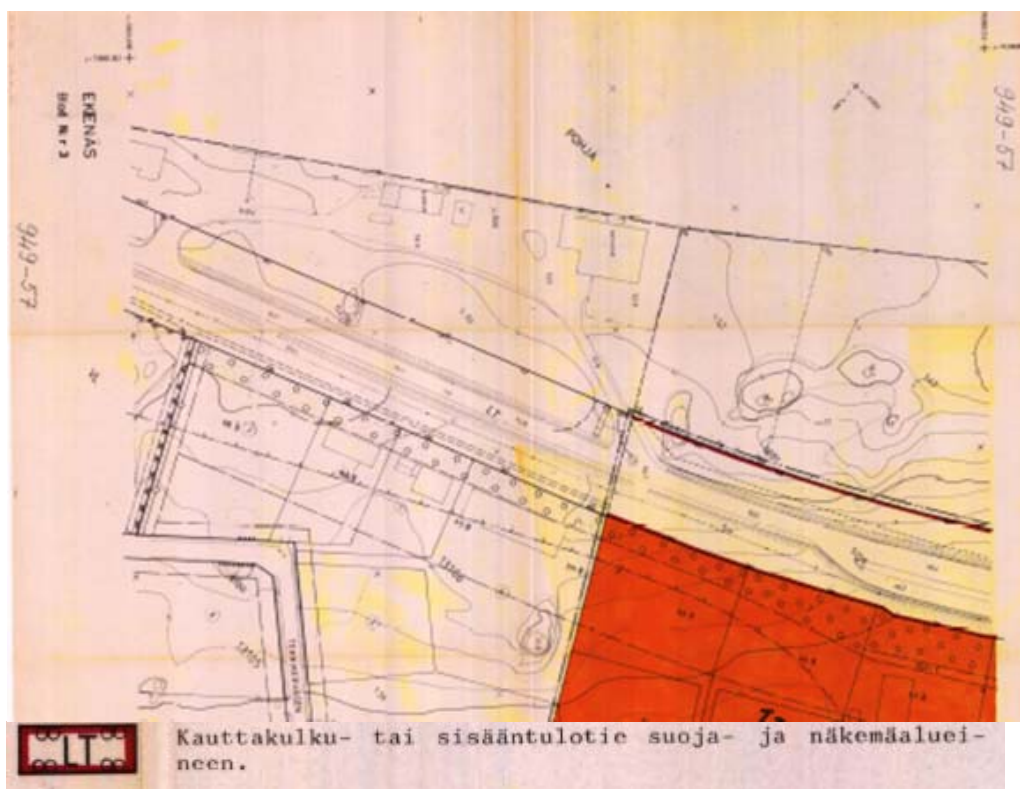
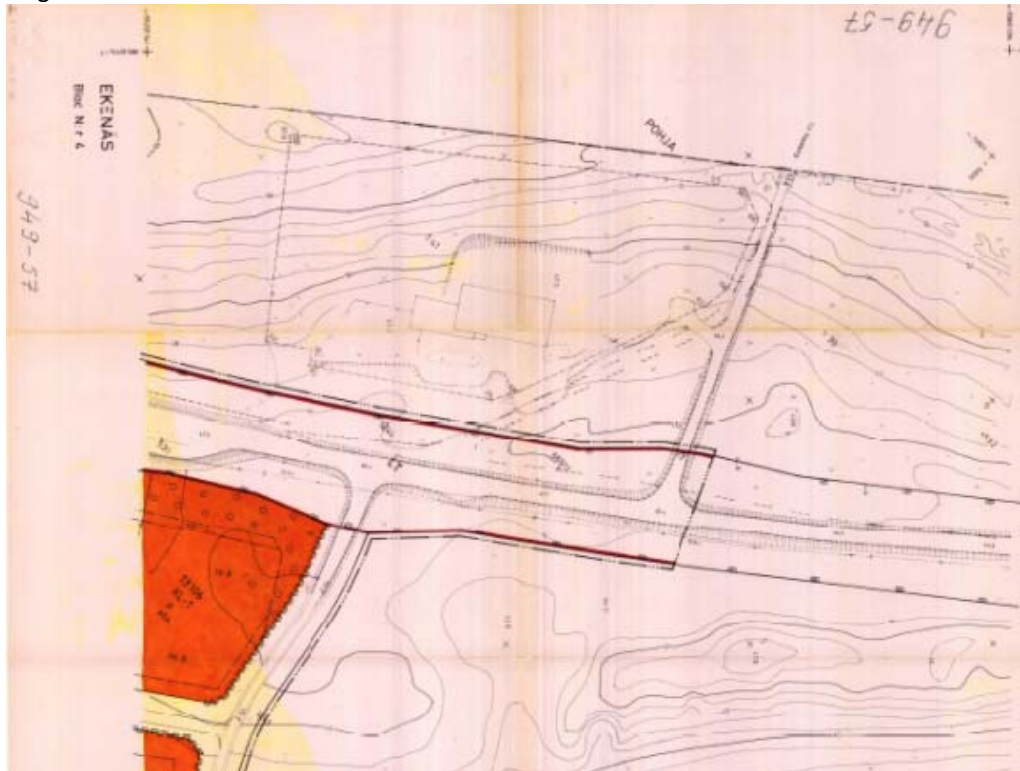
Bild 5. Utdrag ur Gropfjärd-Dragsvik delgeneralplan (utan rättsverkningar).



Bild 6. Utdrag ur tidsenligt planindex

Gällande detaljplan

På området gäller en del av år 1991 godkända och fastställda detaljplanen 13. stadsdelen, stadsplan och stadsplaneändring för delar av Västanby och Horsbäck byar (949-57). Den ursprungliga planen har till övriga delars del ändrats i olika faser. Området är område för allmän väg (LT) samt som gatuområde med anslutningsförbud.



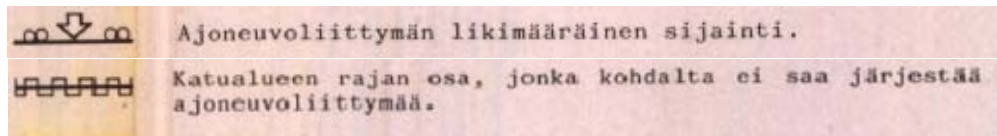


Bild 7. Utdrag ur gällande detaljplan.

Byggnadsordning

Raseborgs stads byggnadsordning har godkänts av stadsfullmäktige 7.6.2010 och det har trätt i kraft 19.8.2011.

Baskarta

Vid utarbetande av upphävandet av planen har använts stadens baskarta som har godkänts 20.5.2015.

Vägplan

Omkörningsfilpar på riksväg 25 på sträckan Ekenäs-Karis, Raseborg Vägplan har utarbetats år 2014. Vägplanen finns för tillfället hos Trafikverket för godkännande. Vägplanen omfattar avsnittet Horsbäcksvägen - Åsenbyvägen på riksväg 25.

I vägprojekteringen uppdateras den år 2009 uppgjorda vägplanen "Omkörningsfilpar på riksväg 25 på avsnittet Ekenäs-Karis". I den tidigare vägplanen planerades ett alternerande omkörningsfilpar i vägens båda riktningar på avsnittet Gamla Kustvägen - Huskvarnsvägen.

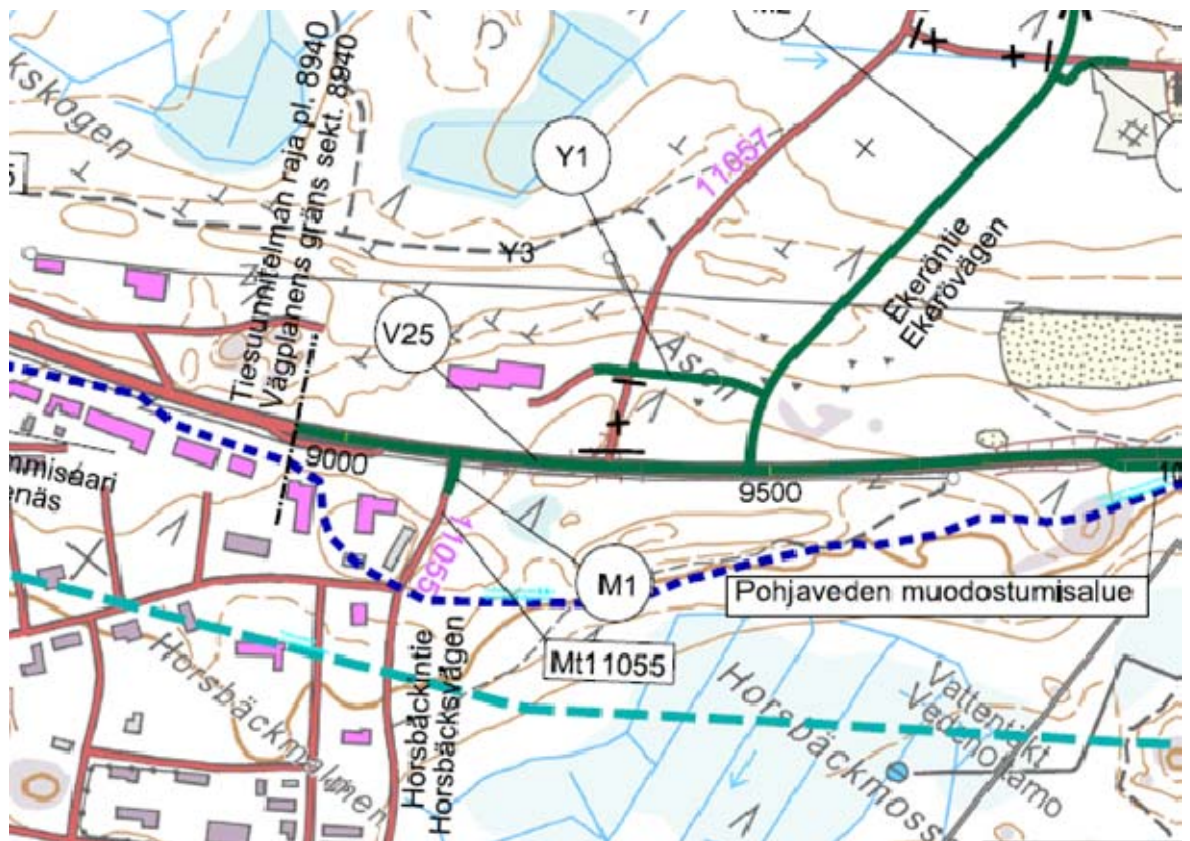
I denna uppdatering av vägplanen har planerats 2+2 omkörningsfiler på en ca 2,5 km lång sträcka på avsnittet Gamla Kustvägen - Ekenäsvägen. På omkörningsfilsträckan byggs ett mitträcke och avsnittet avslutas med kanaliserade plankorsningar. Under omkörningsfilerna byggs en korsningsbro.

Korsningen mellan Horsbäckvägen och Ekerövägen kanaliseras och det förskjutna avståndet förlängs. För Ekerövägen byggs en tunnel under banan och plankorsningen avlägsnas. På Riksväg 25 byggs en ny rastplats och den nuvarande rastplatsen avlägsnas.

Ett invånarmöte över utkastet till väg- och järnvägsplaner har hållits 23.10.2012. Vägplanen har varit framlagd under tiden 7.11-8.12.2014. En anmärkning om planerna har inkommit. Staden har i sitt utlåtande om vägplanen (STDS 15.12.2014 § 450) konstaterat, att anmärkningen inte ger anledning till ändringar i planen.

Horsbäck-Kärby delgeneralplan

Området som upphävandet av detaljplan gäller hör till Horsbäck-Kärby delgeneralplanprojektets planeringsområde. Program för deltagande och bedömning har behandlats våren 2015 och projektets anhängiggörande har kungjorts 9.4.2015. Planläggningens mål är att anvisa längs riksväg 25 nya arbetsplatsområden för småindustri, övrig företagsverksamhet samt för utrymmeskrävande specialhandel, som skall detaljplaneras. Gällande landskapsplan möjliggör placering av detaljhandels stornheter koncentrerat i Horsbäck området.



Merkintöien selitykset/ Förklaring av betäckningar




| | |
|---|--|
| <p>Suunnitellut tiet</p> <hr style="border: 1px solid green;"/> <hr style="border: 1px solid black;"/> <hr style="border: 1px dashed black;"/> <p> Suunniteltu silta</p> <hr style="border: 1px solid black;"/> Melueste / Bullerhinder <p>P Linja-autopysäkki / Busshållplats</p> <hr style="border: 1px solid black;"/> Katkaistava tie / Väg som skärs av <p> Purettava tie/rakenne Väg / byggnad som skall rivas</p> <p> Purettava tasoisteys / Avlägsnande av plankorsningen</p> <hr style="border: 1px dashed blue;"/> Pohjaveden muodostumisalue Grundvattenbildningsområde <hr style="border: 1px solid blue;"/> Pohjavesialueen raja Grundvatten områdets gräns <hr style="border: 1px solid blue;"/> Laskuoja / Utfallsdike | <p>Tämån suunnitelman mukaan rakennettavat tai parannettavat tiet</p> <p>Vägar som skall byggas eller förbättras enligt denna plan</p> <p>Tämån suunnitelman mukaan rakennettavat tai parannettavat kevyen liikenteen väylät</p> <p>Lätt trafiks vägar som skall byggas eller förbättras enligt denna plan</p> |
|---|--|

Bild 8. Utdrag ur vägplanens översikskarta.

4. FASERNA I UPPHÄVANDET AV DETALJPLAN

Planeringsstart och besluten därom

Upphävandet av detaljplan initieras av Raseborgs stad och NMT-centralen. Godkännandet av vägplan förutsätter upphävning eller ändring av den gällande detaljplanen. Staden har i sitt utlåtande om vägplanen (STDS 15.12.2014 § 450) förbundit sig att påbörja upphävandet av gällande detaljplan på vägområdet (LT) vid Ekerövägens korsning.

Deltagande och samarbete

Deltagande ordnas inte om upphävandet av detaljplan. Se program för deltagande och bedömning.

Målsättningar för upphävandet av detaljplan

Målet är att möjliggöra godkännandet av vägplan.

5. BESKRIVNING AV UPPHÄVANDET AV DETALJPLAN

Planlösningens innehåll

I upphävandet av planen upphävs återstående del av detaljplan 949-57.

Motiveringar för planlösningen

Behovet för ändring eller upphävande av detaljplan (949-57) har uppstått med anledning av i vägplanen (2014) anvisad kanalisering av Ekerövägens och Horsbäckvägens korsning genom att flytta Ekerövägens korsning österut. Kanaliseringen förbättrar trafiksäkerheten vid korsningen som har befunnits vara olycksutsatt. Med upphävandet av planen tas bort i gällande plan anvisad sk. anslutningspil som bestämmer läget för anslutning till allmän väg. Med detta möjliggörs planens godkännande i trafikverket.

Upphävandets verkningar

Eftersom på området där detaljplan upphävs inte finns generalplan med rättsverkan, blir landskapsplan för Nyland som gällande plan på området.

Det finns inga beslut angående tidtabell för vägplanens förverkligande. Nylands NMT-central har i sitt 21.11.2014 sända ställningstagande konstaterat, att eventuell försening av vägplanens förverkligande inte kommer att orsaka problem, emedan Ekerövägens korsning fortfarande kan användas tills den ersättande gatuförbindelsen har förverkligats.