



RASEBORG  
RAASEPORI

# GENERALPLANEN · YLEISKAAVANA 2030

20.5.2026

Öppet infotillfälle | Avoin infotilaisuus

# Program

**16.30 - 16.15**  
Välkomstord

**16.15 - 17.00**  
Raseborgs generalplanearbete

**17.30 - 18.00**  
Frågor, tankar och nästa steg

# Aikataulu

**16.30 - 16.15**  
Tervetuloa

**16.15 - 17.00**  
Raaseporin yleiskaavatyö

**17.30 - 18.00**  
Kysymyksiä, ajatuksia ja seuraavat askeleet



## Varför behöver Raseborg en generalplan?

- Generalplanen är stadens strategi i kartform
- Raseborg har ingen generalplan som täcker hela stadens område
- Styr detaljplaneringen av områden och anskaffningen av råmark
- Stöder beslutsfattandet, investeringar och prioriteringar

## Miksi Raasepori tarvitsee yleiskaavan?

- Yleiskaava on kaupungin strategia kartalla
- Raaseporilla ei ole yleiskaavaa joka kattaa koko kaupungin alueen
- Ohjaa asemakaavoitusta ja maanhankintaa
- Tukee päätöksentekoa, investointeja ja priorisointia





RASEBORG  
RAASEPORI

# Kaavahierarkia

**Valtakunnalliset  
alueidenkäyttötavoitteet**  
(De riksomfattande målen för  
områdesanvändningen)

Valtioneuvosto päättää

**Maakuntakaava (Landskapsplan)**

Uudenmaan liitto laatii ja hyväksyy,  
Ympäristöministeriö vahvistaa

**Yleiskaava (generalplan)**

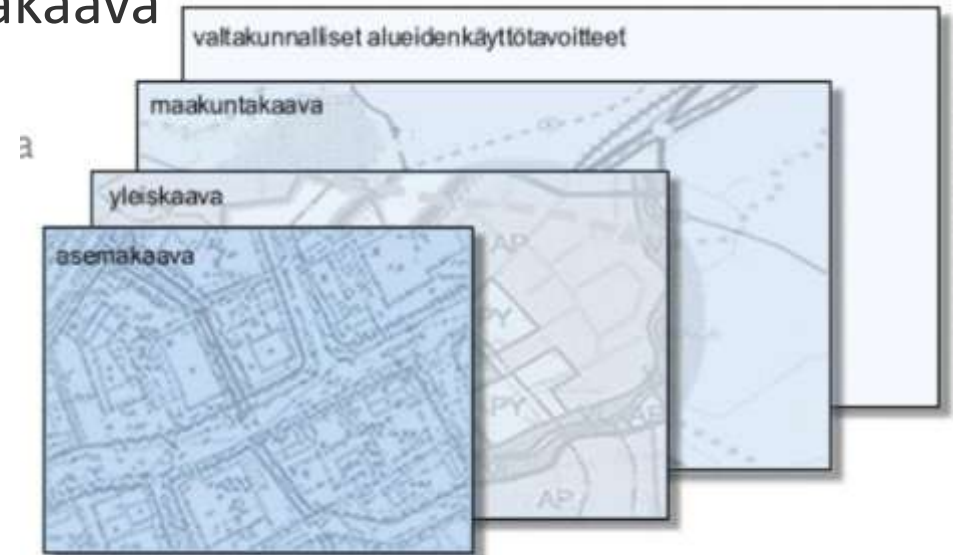
Kunta laatii ja hyväksyy

**Asemakaava (detaljplan)**

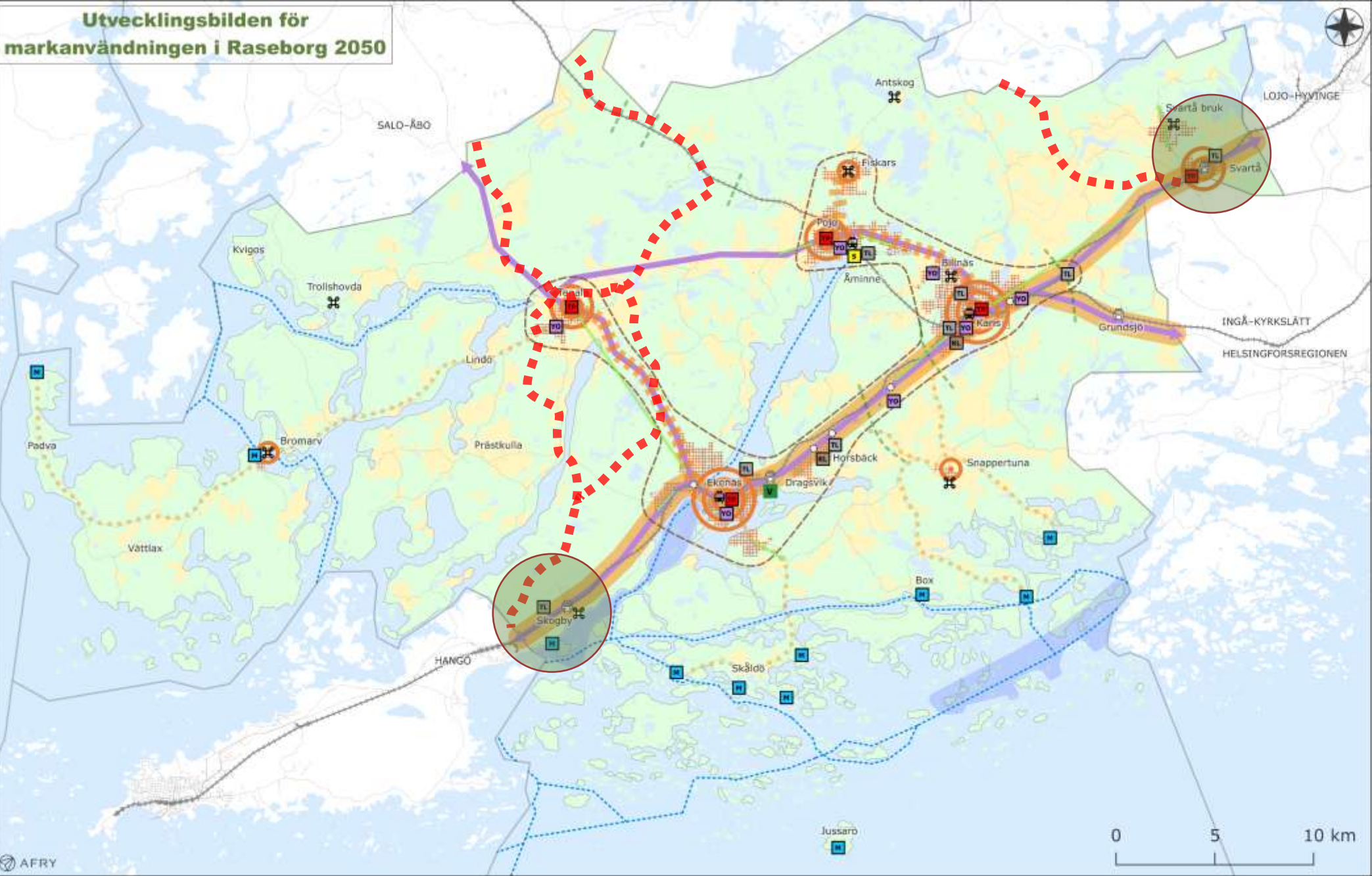
Kunta laatii ja hyväksyy

Maankäytön suunnitelujärjestelmään kuuluvat maankäyttö ja rakennuslain (MRL) mukaisesti

- Valtakunnalliset alueidenkäyttötavoitteet
- Maakuntakaava
- Yleiskaava
- Asemakaava



# Utvecklingsbilden för markanvändningen i Raseborg 2050

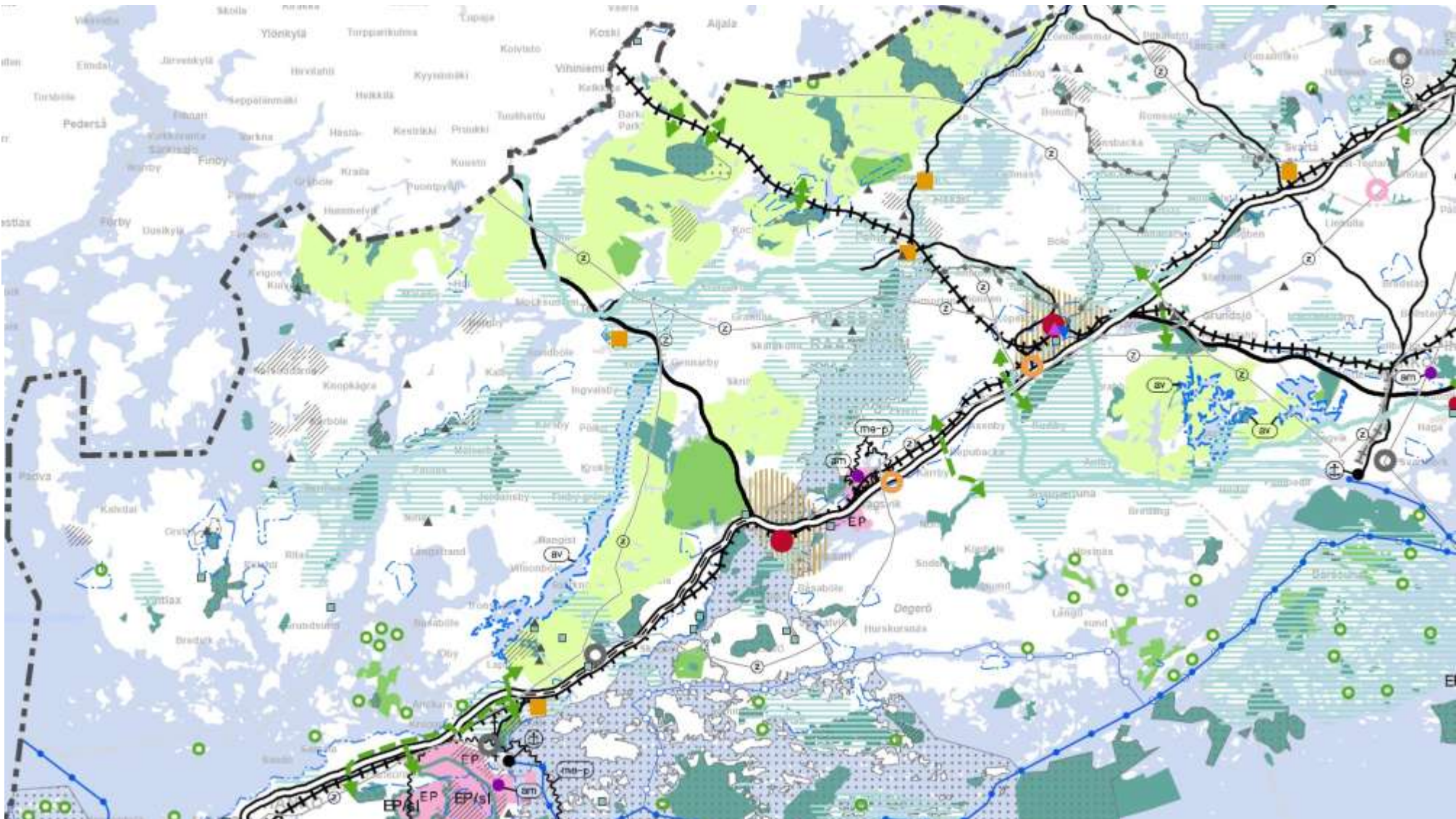


	stadscentrum
	ortsentrum
	kulturbö
	storförbindelse
	tätortsbebyggelse
	utvecklingszon
	korridor för kollektivtrafik och logistik
	viktig riktning för mattrafik
	utvecklad cykelväg
	grönförbindelse
	landskapsrut
	järnväg
	asfalterad väg
	betdande farled
	järnvägsstation
	järnväghållplats
	planskild korsning
	servicejänster (TP)
	industri och logistik (TL)
	centrum för detaljhandel (KL)
	företagande och kompetens (YO)
	gamson (V)
	hamn (S)
	skärgårdsmål (M)
	kulturhistorisk plats
	jordbruksdominerat område
	skogsbruksdominerat område
	utvecklingsområde för skärgårdsturism
	vattendrag
	kommungräns

# Övergripande markanvändning i Raseborg | Raaseporin yleispiirteinen maankäyttö

## Utdrag ur Nylandsplanen 2050 | Uudenmaan maakuntakaava 2050

- Datalegende**
- Kommunikationsområde**
  - Örskåda för kommunikationsområde, centrum
  - Örskåda för kommunikationsområde, periferi
- Planeringsområde**
  - Tätortens utvidgning
  - Uppskattade utvidgning
- Uppskattade utvidgning**
  - Uppskattade utvidgning
  - Uppskattade utvidgning
- Vattenskydd**
  - Vattenskydd för vattenskydd
  - Vattenskydd för vattenskydd
- Markanvändning**
  - Markanvändning för vattenskydd
  - Markanvändning för vattenskydd
- Övrigt**
  - Övrigt
  - Övrigt

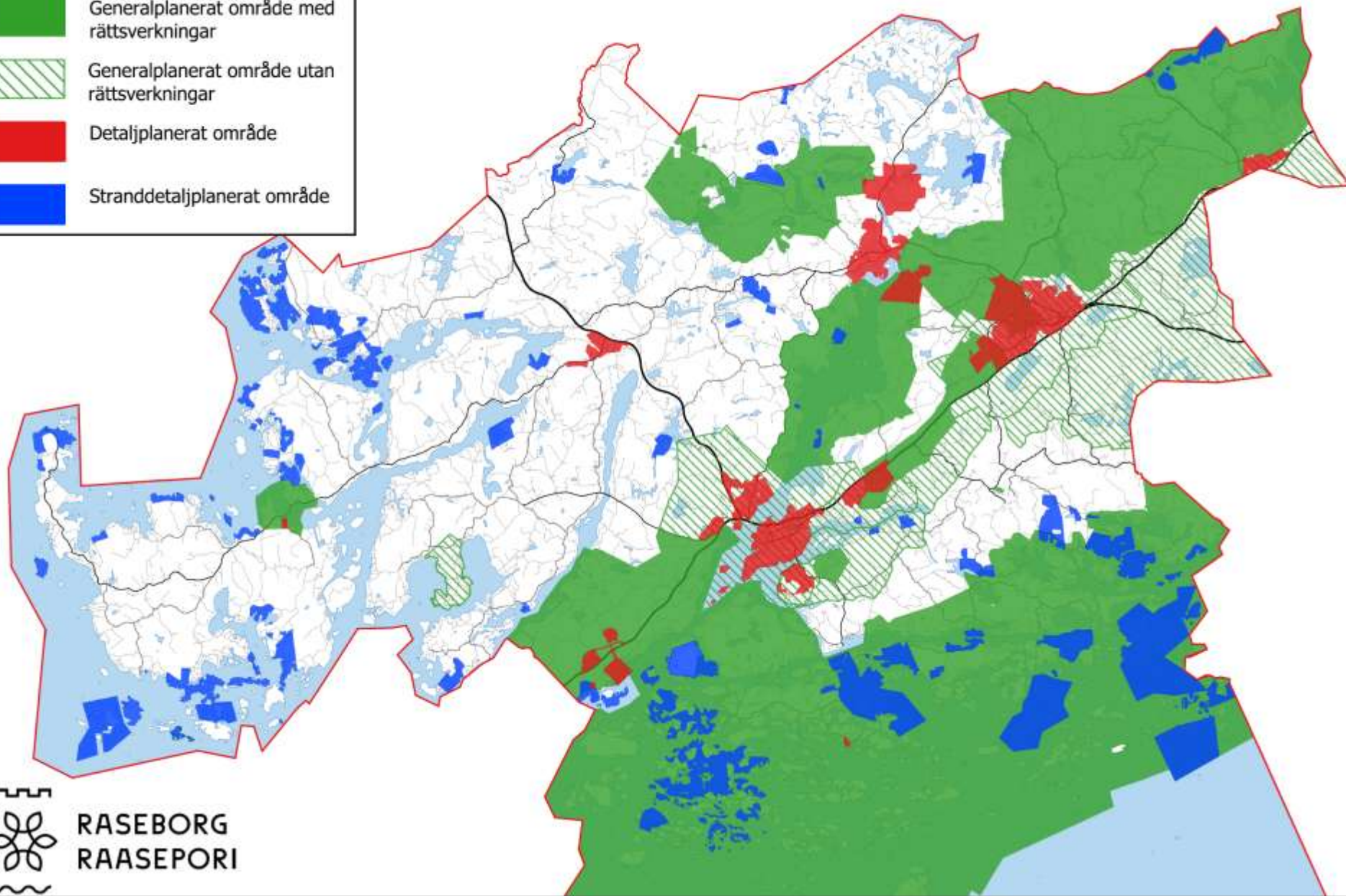




# Planläggningsöversikt

1:160 000

-  Generalplanerat område med rättsverkningar
-  Generalplanerat område utan rättsverkningar
-  Detaljplanerat område
-  Stranddetaljplanerat område



RASEBORG  
RAASEPORI



Plansituationen

Kaavatilanne



RASEBORG  
RAASEPORI

# Deltagande i generalplanearbetet

## Osallistuminen yleiskaavatyöhön

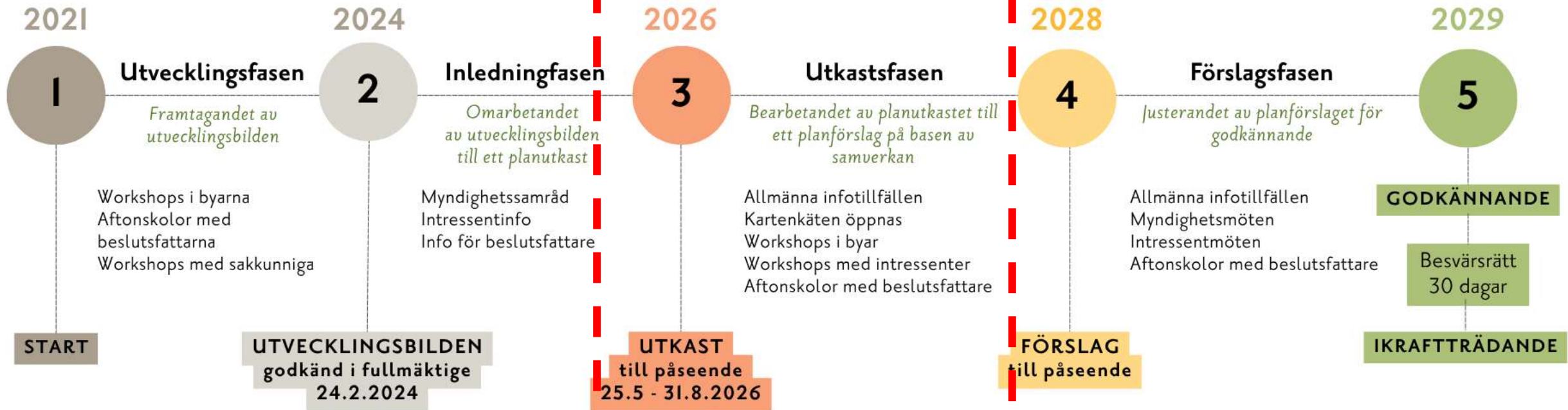
# Tidsplan för Raseborgs generalplan 2030

GENERALPLANEPROCESSENS SKEDEN

- Anhängiggörande av generalplanen
- Målsättningar
- Program för deltagande och bedömning (PDB)
- Myndighetssamråd
- Planläggningsnämnden behandlar utkastet och stadsstyrelsen beslutar om att lägga det till påseende

- Insamling av utlåtanden och åsikter
- Revidering av målsättningar
- Konsekvensbedömningar
- Upphandling av utredningar
- Bemötande av utlåtanden och åsikter om utkastet
- Planläggningsnämnden behandlar förslaget och stadsstyrelsen beslutar om att lägga det till påseende

- Insamling av utlåtanden och anmärkningar
- Bemötande av utlåtanden och anmärkningar som getts om förslaget
- Planläggningsnämnden behandlar planen och stadsstyrelsen beslutar om att föra det till godkännande i fullmäktige



# Raaseporin yleiskaava 2030 aikataulu

YLEISKAAVAPROSESSIN VAIHEET

- Yleiskaavan vireilletulo
- Tavoitteet
- Osallistumis- ja arviointiohjelma (OAS)
- Viranomaisneuvottelu
- Kaavoituslautakunta käsittelee luonnoksen ja kaupunginhallitus päättää sen asettamisesta nähtäville

- Lausuntojen ja mielipiteiden kerääminen
- Tavoitteiden tarkistaminen
- Vaikutusten arviointi
- Selvitysten tilaaminen
- Luonnoksesta annettujen lausuntojen ja mielipiteiden vastineiden laatiminen
- Kaavoituslautakunta käsittelee ehdotuksen ja kaupunginhallitus päättää sen asettamisesta nähtäville

- Lausuntojen ja muistutusten kerääminen
- Ehdotuksesta annettujen lausuntojen ja muistutusten vastineiden laatiminen
- Kaavoituslautakunta käsittelee kaavan ja kaupunginhallitus päättää sen esittämisestä hyväksyttäväksi valtuustolle





RASEBORG  
RAASEPORI

## Om generalplanen

- *Bakgrund*: grön omställning, demografi, lagförändringar
- *Målsättning*: stadens strategi i kartform
- Rättsverkningar, men inte byggnadslov
- Där delgeneralplaner blir i kraft är generalplanen ohjeellinen/  
instruktiv
- Är en överenskommelse som styr detaljplaneringen och binder  
myndigheter
- Nu behandlas *utkastet (luonnos)*, omarbetas till *förslag (ehdotus)*
- Utkastets element är spelbrickorna för fortsatta diskussioner
- **Till helheten hör:**
  - Uppdaterade OAS/PDB
  - Planbeskrivningen
  - Plankartan



## Förändringsdrivare

Förändringsdrivare  Utvecklingsbildens teman	Demografisk förändring	Klimatförändring	Systemiska förändringar (geopolitik, lagar, skatter, statsbidrag, megatrender)
<b>Boende och tjänster (Asuminen ja palvelut)</b>	<i>Bostadsmarknaden sjunker då fler seniorer flyttar ut än yngre som flyttar in</i>	<i>Varmare somrar och blötare vintrar lägger press på stadens mikroklimat och dagvattenhantering.</i>	<i>Skillnaden i skatteöret växer, beskattningen av deltidboende, Blastr</i>
<b>Näringsliv (Elinkeinoelämä)</b>	<i>Ändringar i servicenätet, tillgången till arbetskraft</i>	<i>Urlakning av åkrar, solkraftsparker och grön energiproduktion</i>	<i>Rv 25 logistiska betydelse ökar, försörjningsberedskap, fastighetsskattereformer; Blastr</i>
<b>Trafik och infra (Liikenne ja infra)</b>	<i>Tillgänglighet</i>	<i>Kollektivtrafik och interna cykelleder, vätgasrör</i>	<i>Västbanan, Blastr</i>
<b>Miljö, kultur och klimat (Ympäristö, kulttuuri ja ilmasto)</b>		<i>Översvämningsområden, kolsänkor</i>	<i>Kompensationsmekanismer för naturområden och återställningsprojekt</i>



## Utkastets huvudteman

De målsättningar i *Raseborgs strategi 2027-2030* som har rumsliga dimensioner har kombinerats med Utvecklingsbildens huvudteman och har i utkastet till generalplan utmynnat i följande strategiska huvudteman:

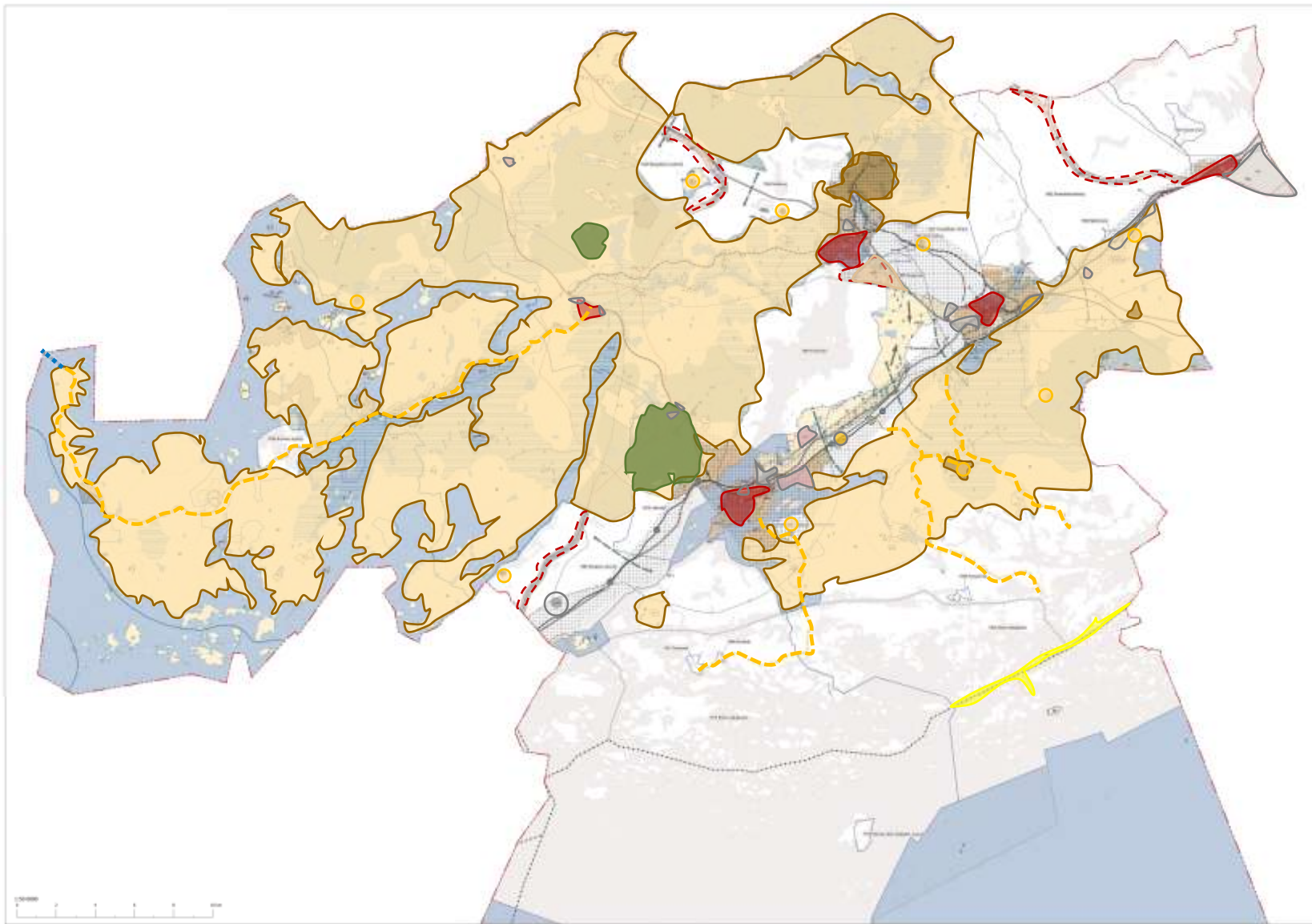
- **Livskraft och attraktionskraft**
- **Hållbar samhällsstruktur**
- **Klimat och miljö**
- **Kulturmiljö och identitet**



## Från strategi till karta

Huvudtema	Målsättning	Åtgärder	Planobjekt
<b>Livs- och attraktionskraft</b>	Behålla trädgårdsstäderna, ortscentren och kulturbyarna	Företagstomter och -kluster, handelsområden	<b>C, CA, AT, TP, M, KMK, EJK, Tkem</b>
<b>Hållbar samhällsstruktur</b>	Stärka förutsättningarna för service, tjänster och bildning	Stöda och möjliggöra olika boendeformer på rätta ställen	<b>C, CA, AT, Tkem, Utvecklings-zonen</b>
<b>Klimat och miljö</b>	Identifiera olika värdefulla ekologiska områden, skyddsområden	Klarare regler och områden för solkraft, ellager och annan energiomställning	<b>M, MY, VL, nat, luo, geo, sl, Natura</b>
<b>Kultur och identitet</b>	Värna om att värdefulla kulturmiljöer används och skyddas	Utveckla förutsättningen för turismen utifrån den lokala egenarten. Möjliggöra bättre och flexiblare användning av existerande värdefulla byggnader	<b>R, A/R, kyma, MY, AT/s, R/s, RKY, VARK</b>
<b>Inspirerande, kommunikativ, användbar, legitim, grafisk, gemensam, trovärdig, jämlik och transparent</b>	Bostadsmarknad och fastighetsvärde, servicenät och service	Riktlinjer för grön omställning, skyddszoner, återställning och kompensation av skogsmark, biodiversitet, gröna korridorer	

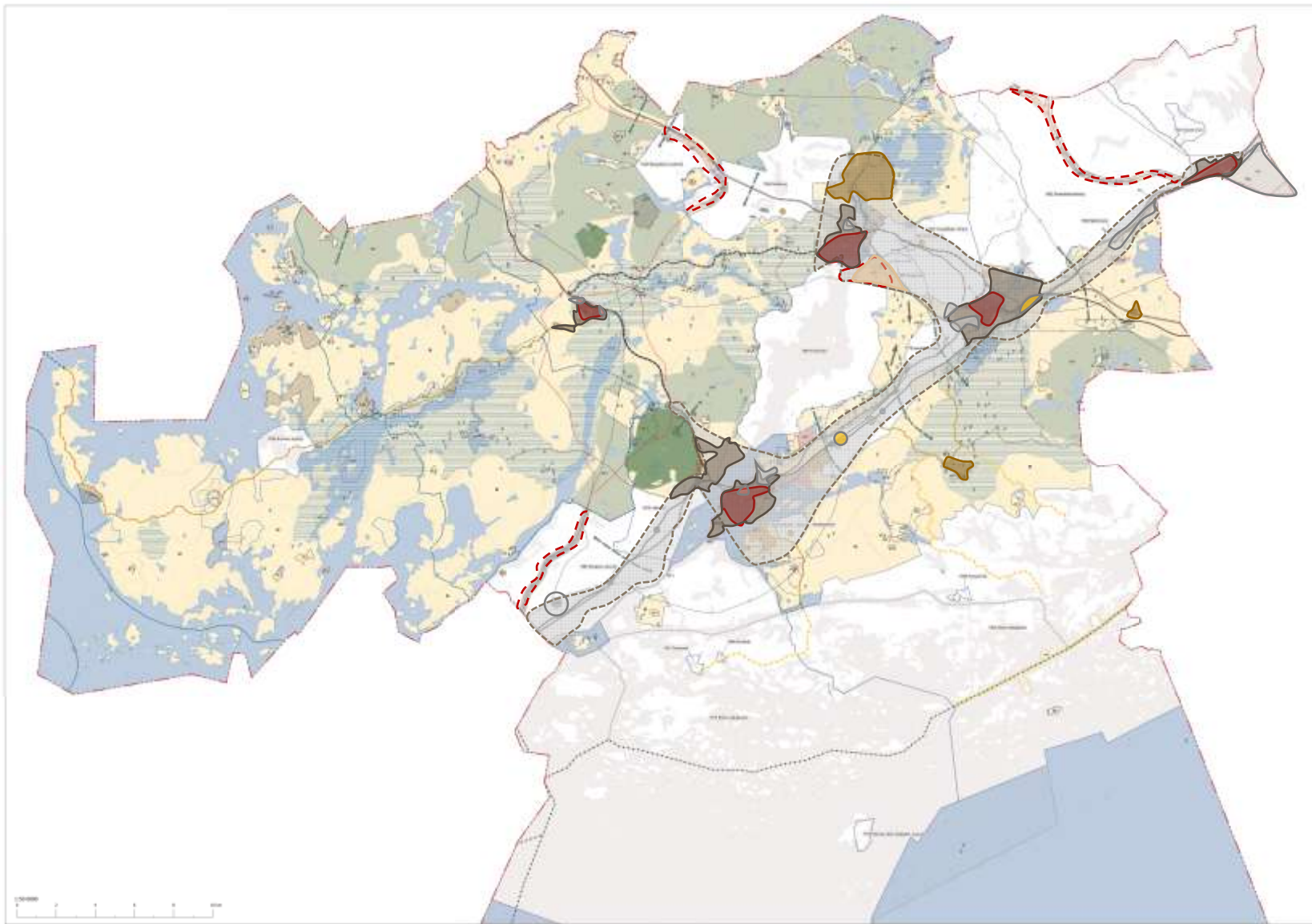




<b>C</b>	<b>M</b>	<b>EJK</b>
<b>CA</b>		<b>EP</b>
<b>AT/s</b>		
<b>TP</b>	<b>A/R</b>	
<b>KMK</b>		
<b>TY</b>		
<b>tka</b>	<b>mv</b>	
<b>R</b>	<b>VL</b>	

The legend on the right side of the map provides detailed descriptions for each planning zone and infrastructure type. It includes text in Swedish and corresponding symbols or colors used on the map. A red dashed box highlights a specific section of the legend, and a yellow dashed box highlights another section.

# Livs- och attraktionskraft | Elin- ja vetovoima



<b>C</b>	<b>U</b>	<b>U-Z</b>
<b>CA</b>	<b>U1</b>	
<b>A</b>	<b>U2</b>	
<b>AT/s</b>	<b>U3</b>	
<b>TP</b>	<b>U4</b>	
<b>KMK</b>	<b>U5</b>	
<b>TY</b>	<b>U6</b>	
<b>tka</b>	<b>U7</b>	

**U-Z**

**U1**

**U2**

**U3**

**U4**

**U5**

**U6**

**U7**

**U8**

**U9**

**U10**

**U11**

**U12**

**U13**

**U14**

**U15**

**U16**

**U17**

**U18**

**U19**

**U20**

**U21**

**U22**

**U23**

**U24**

**U25**

**U26**

**U27**

**U28**

**U29**

**U30**

**U31**

**U32**

**U33**

**U34**

**U35**

**U36**

**U37**

**U38**

**U39**

**U40**

**U41**

**U42**

**U43**

**U44**

**U45**

**U46**

**U47**

**U48**

**U49**

**U50**

**U51**

**U52**

**U53**

**U54**

**U55**

**U56**

**U57**

**U58**

**U59**

**U60**

**U61**

**U62**

**U63**

**U64**

**U65**

**U66**

**U67**

**U68**

**U69**

**U70**

**U71**

**U72**

**U73**

**U74**

**U75**

**U76**

**U77**

**U78**

**U79**

**U80**

**U81**

**U82**

**U83**

**U84**

**U85**

**U86**

**U87**

**U88**

**U89**

**U90**

**U91**

**U92**

**U93**

**U94**

**U95**

**U96**

**U97**

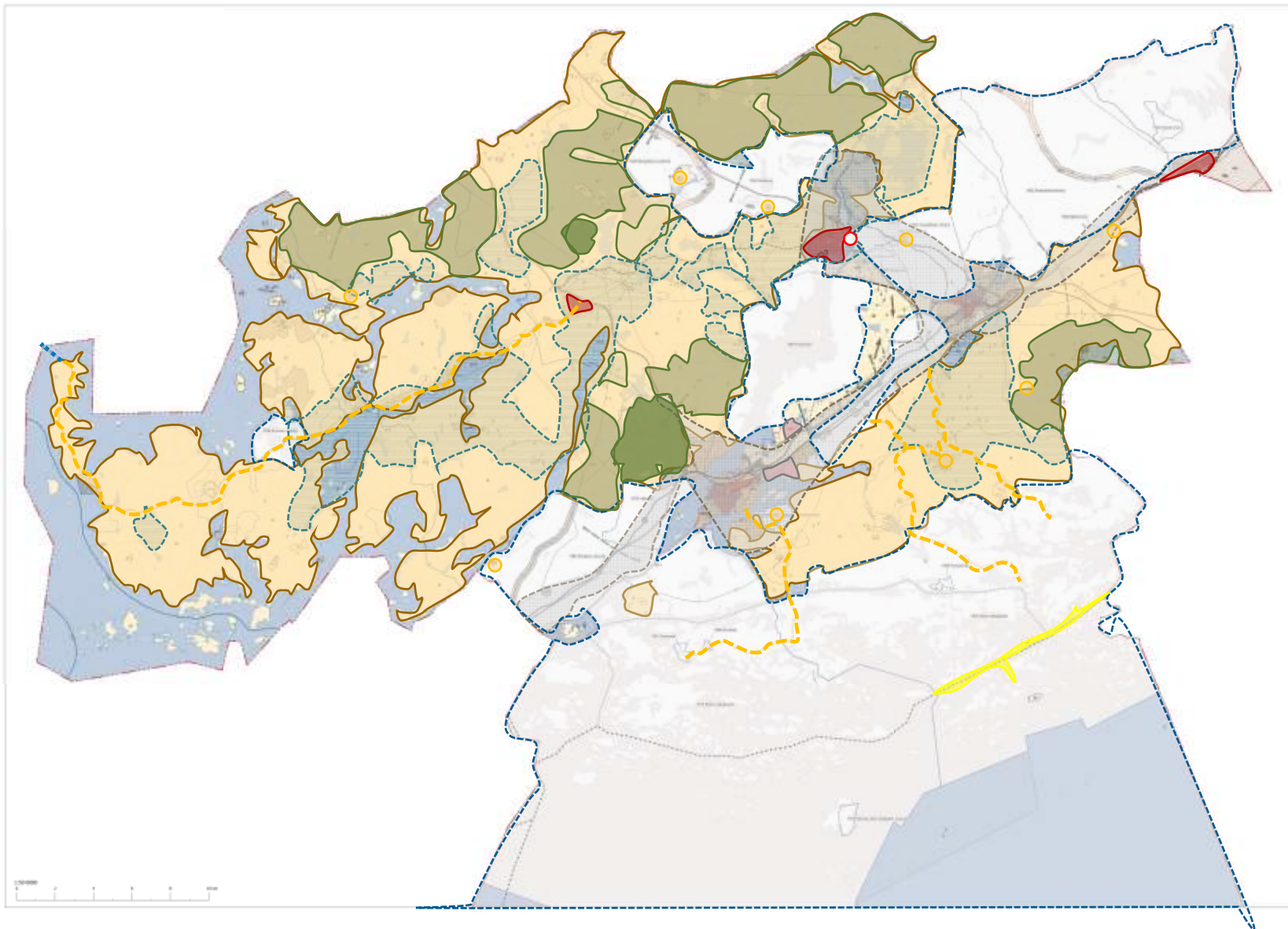
**U98**

**U99**

**U100**

# Hållbar samhällsstruktur | Kestävä yhdyskuntarakenne





This block contains a legend and several highlighted text boxes. The legend is organized into columns with various symbols and text descriptions. The highlighted text boxes are as follows:

- M**: A yellow box containing text, located at the top right.
- MY**: A green box containing text, located below M.
- LS**: A red box containing text, located below MY.
- kyma**: A blue dashed box containing text, located below LS.
- u-z**: A grey dashed box containing text, located below kyma.
- mv**: A yellow box containing text, located below u-z.
- VL**: A green box containing text, located below mv.
- R**: A red box containing text, located at the bottom left of the legend area.
- EP**: A red box containing text, located in the top right of the legend area.

The legend includes various symbols such as squares, circles, and lines, corresponding to different categories or features. The text in the legend is small and difficult to read, but it appears to be a detailed key for the map's symbols.

## Kultur och identitet | Kulttuuri ja identiteetti



**Frågor, tankar?**  
**Kysymyksiä, ajatuksia?**

# Avoimessa infotilaisuudessa esiin nousseet kysymykset



- Miten huomioidaan poliitikkojen omat intressit ja mahdollinen jääviys?
- Miten tarkasti rakentamista ohjataan yleiskaavassa? Kuinka paljon saa rakentaa?
- Miksi maatalousalueita ja metsää ei ole erotettu yleiskaavaluonnoksessa?
- Miten ruuan huoltovarmuus huomioidaan yleiskaavassa?
- Miten pohjavesialuehuomioidaan yleiskaavassa?
- Mitkä ovat perusteet teollisuusalueiden kehittämisvyöhykelle (tka) ja vetykolmiolle?
  - Miksi 500 hehtaarin alue?
  - Teollisuusalueen vaikutukset Mustioon?
  - Ovatko teollisuuden kehittämisalueen suunnitelmat realistisia? Ovatko yritykset niin kiinnostuneita?
  - Mitä teollisuusalue tarkoittaa käytännössä?
  - Millaista teollisuutta ja teollisuuden vaikutukset ympäristöön?

# Nästa steg

# Seuraavat askeleet

# Framläggandet av generaplaneutkastet

- Invånarna och andra intressenter kan lämna in officiella åsikter och feedback om utkastet under perioden 25.5–31.8.2026 via **kartenkäten** eller per e-post.

[generalplanen@raseborg.fi](mailto:generalplanen@raseborg.fi)  
[www.raseborg.fi/generalplan2030](http://www.raseborg.fi/generalplan2030)

- Utkastet finns även till påseende här:
  - Stadshuset i Ekenäs
  - Kulturhuset Fokus i Karis
  - Raseborgs bibliotek (Ekenäs, Pojo, Svartå, Tenala, Bromarv)

# Yleiskaavaluonnoksen nähtävälle asettaminen



- Aasukkaat ja muut osalliset voivat jättää virallisia mielipiteitä ja palautetta luonnoksesta 25.5.-31.8.2026 **karttakyselyllä** tai sähköpostitse.

[yleiskaava@raasepori.fi](mailto:yleiskaava@raasepori.fi)  
[www.raasepori.fi/yleiskaava2030](http://www.raasepori.fi/yleiskaava2030)

- Luonnos nähtävillä myös:
  - Kaupungintalo Tammisaarella
  - Kulttuuritalo Fokus Karjaalla
  - Kirjastot (Tammisaari, Pohja, Mustio, Tenhola, Bromarv)

## Hösten 2026 – Våren 2027

- Insamling av utlåtanden och åsikter från berörda samt bemötanden till dessa
- Konsekvensbedömning
- Aftonskola för politiker, byaworkshops och invånarmöten
- Utarbetning av förslaget till generalplan

## Syksy 2026 – Kevät 2027

- Lausuntojen ja mielipiteiden koonti, vastineet lausuntoihin ja mielipiteisiin
- Vaikutustenarviointi
- Iltakoulu poliitikoille, kylätyöpajat ja asukastapaamiset
- Yleiskaavaehdotuksen työstäminen



# Följ planeringsprocessen

Seuraa suunnittelua

[www.raseborg.fi/generalplan2030](http://www.raseborg.fi/generalplan2030)

[www.raasepori.fi/yleiskaava2030](http://www.raasepori.fi/yleiskaava2030)

## Kontakt | Yhteys

**Stadsarkitekt | Kaupunginarkkitehti**

Johanna Backas

[Johanna.Backas@raseborg.fi](mailto:Johanna.Backas@raseborg.fi)

**Planläggningsarkitekt |**

*Kaavoitusarkkitehti*

Pontus Högström

[Pontus.Hogstrom@raseborg.fi](mailto:Pontus.Hogstrom@raseborg.fi)

# Kiitos | Tack