

Räddningsplan Ekenäs höstmarknad

Pelastussuunnitelma Tammisaaren syysmarkkinat

21 – 22.9.2023



ADRESS: FLEMMINGSGATAN 26 - 28, EKENÄS
OSOITE: FLEMMINGINKATU 26-28, TAMMISAARI

ANSVARSPERSONER

Raseborgs stad	Jennifer Gammals	019 289 2700
Ekenäs marknad	Tom Rönnberg	040 504 8090

VASTUUHENKILÖT

Raaseporin kaupunki	Jennifer Gammals	019 289 2700
Tammisaaren markkinat	Tom Rönnberg	040 504 8090

EL – SÄHKÖ	Raseborgs Energi	019 289 2420
-------------------	------------------	--------------

FHJ – EA	Magnus Lassander	0400 513 265
-----------------	------------------	--------------

NÖDNUMMER – HÄTÄNUMERO	112
-------------------------------	------------

DETALJERAD BESKRIVNING AV SÄKERHETSARRANGEMANGEN

Redskap för förstasläckningsinsats:

Alla som hanterar öppen eld eller flytgas, bör själv ha tillräckligt med förstahandssläckningsutrustning. **Minst en granskad 6 kg handbrandsläckare med effekten 27A 144BC och en släckningsfilt storleken minst (120x180 cm).** Förstahandssläcknings utrustningens kontrolleras på torsdagen.

Information:

Informationen om utrymning av marknadsplanen sker av stadens-, företaget Sydbevaknings personal.

Vid en större olycka sker information till media av stadens informationsbyrå i samråd med myndigheterna.

Flytgas: Enligt flytgasförordningen (711/93) och handels- och industriministeriet (344/1997).

Vid försäljningsplatsen (4x4 m) får det finnas max 25 kg flytgas, alla flytgasflaskor bör vara kopplade till förbrukningsanordningen. Reserv- och tomma gasflaskor får inte förvaras på försäljningsplatsen eller i bilar/släpvagnar på området. Mängden gas kontrolleras och bokförs på torsdagen.

Reserv- och tomma gasflaskor bör förvaras på något av de två låsta utrymmen som arrangören anvisar.

Gasslangens längd är max 1,2 m. Om man förgrenar till flera punkter bör det finnas kran för avstängning i alla riktningar, den totala längden får inte överstiga 1,2 m. Gasslangarna och kopplingar bör granska så att de inte läcker vid användning, med t.ex. tvållösning. Gasanläggningarna bör vara typgodkända (CE-märkta).

I bilen eller släpvagnar som parkeras på gatorna ytterom området får förvaras max 25 kg flytgas och bilen/vagnen märkt med en skylt "Gasflaskor".

Räddningsverkets förutsättningar att agera:

Räddningsverkets räddningsenheter från station 80, når området på ca 5 minuter efter alarmet. Framkomsten på området är begränsad, Marknads arrangörerna och personalen vid Sydbevakning Ab sköter om vägvisningen åt de räddningsenheter som kommer till olycksplatsen.

Räddningsvägar:

Området är planerat så att man kan utrymma i olika riktningar. Alla vägar in till området är blockerade, blockaden tas bort vid behov så att räddningsfordonen kommer in på området. Infarten till området sker i ner från Raseborgsvägen med Flemmingsgatan. Utfarten vidare sker längs med Flemmingsgatan mot Ormnässtranden.

Huvudleder in på marknadsplanen och E gången är så breda att räddningsfordonen kommer fram. Räddningsvägarna får inte blockeras. Parkering får endast ske på anvisade platser.

EI:

Raseborgs Energi ansvar för elnätets uppbyggnad och drift.
Ansvarsperson: 019 289 2420

Trafikarrangemang:

Övervakad parkering finns vid Seminarieskolan och Högstadieskolan. På övriga gator gäller allmänna stadgar om parkering på stadens gator. Polismyndigheterna övervakar att framkomligheten för räddningsfordon inte hindras.

Utställarnas bilar kör in från Raseborgsvägen och ut mot Ormnässtranden när dom lämnar marknaden. Personal som är försedda med Gula västar leder ut bilkonvojerna på området när marknaden avslutas.

Tillfällig inkvartering:

Personal som bor i hus-/husbil, bör placera sina fordon så att avståndet mellan vagnarna är minst 4 m, om man använder förtält/markis räknas avståndet från tältet/markisen. Husvagnarna bör vara försedda med fungerande brandvarnare och godkänd handbrandsläckare. På marknadsområdet är det förbjudet att övernatta. Sydbevakning Ab övervakar att det inte förekommer inkvartering på förbjudet område.

Övrigt:

Restaurangerna som serverar öl, bör ha egna ordningsmän.

Enligt HIKLU-anvisningarna gör Tivoli upp egna räddningsplaner och svarar själv för säkerheten på sitt område.

Avfallshanteringen ordnad enligt miljöhälsskyddets direktiv. Stora sopkärl finns utplacera på området.

Adresser på marknadsplanen:

Varje gång är försedd med en 1,0 m hög kon och ett 2,5 m rör med gångens bokstav för att kunna orientera sig på området.

Avbrytande av marknaden sker i efter diskussion med dejourerade brandmästaren t.ex. om vindstyrkan befaras stiga över 20 m/sek, eller att det lovas kraftig nederbörd.

Trafiken på området på lördagen övervakas av arrangörerna så att man inte kan köra inne på området fritt.

Lösa konstruktioner med halogenlampor är inte tillåtna i tälten.

Försäljningstälten bör fästas i marken med jordkilar eller med vikter som är fastspända i tältens alla övrehörn. **(rekommenderad vikt för ett 4 x 8 m är ca 110 kg.)**

SEIKKAPERÄINEN KUVAUS TURVALLISUUSJÄRJESTELYISTÄ

Alkusammutukseen tarvittavat välineet:

Kaikilla avotulta tai nestekaasua käsittelevillä on itsellään oltava tarpeelliset alkusammutukseen tarvittavat välineet. **Vähintään yksi vuoden sisällä tarkastettu 6 kg käsiammutin, jonka teho on 27A 144BC, sammutuspeitto, koko vähintään 120x180 cm.** Alkusammutus välineet tarkistetaan torstaina.

Tiedottaminen:

Markkinakentän tyhjentämisestä ihmisistä tiedottaa kaupungin, Eteläkartiointi-yrityksen henkilökunta.

Suuremman onnettomuuden tapahtuessa tiedottaa kaupungin tiedotusosasto yhdessä viranomaisten kanssa asiasta viestimille.

Nestekaasu: Nestekaasuasituksen (711/93) ja kauppa- ja teollisuusministeriön (344/1997) mukaisesti.

Kauppapaikalla (4 x 4 m) saa olla enintään 25 kg nestekaasua. Kaikkien nestekaasupullojen tulee olla yhdistetty käyttölaitteeseen. Varalla olevia tai tyhjiä kaasupulloja ei saa säilyttää kauppapaikalla tai autoissa/peräkärryissä alueella. Nestekaasun määrä tarkistetaan torstaina.

Tyhjät ja varalla olevat kaasupullot tulee säilyttää jossakin järjestäjän osoittamassa kahdesta aidatusta, lukitussa tilassa.

Kaasujohdon pituus on enintään 1,2 m. Jos johto haarotetaan useampaan pisteeseen, tulee se voida sulkea hanalla joka suuntaan. Kokonaispituus ei saa ylittää 1,2 metriä. Kaasujohdot ja liittimet on tarkastettava ennen käyttöä vuotojen varalta esim. saippualliuoksella. Kaasulaitteiden tulee olla tyyppihyväksytyjä (CE-merkintä).

Ulkoalueiden kaduille paikoitetuissa autoissa tai peräkärryissä saa säilyttää enintään 25 kg nestekaasua ja autossa/kärryissä on oltava kilpi "Kaasupulloja".

Pelastuslaitoksen toimintaedellytykset:

Pelastuslaitoksen pelastusyksiköt asemalta 80 ehtivät paikalle noin 5 minuutissa hälytyksestä. Alueelle pääsy on rajoitettu. Markkinoiden järjestäjät ja Eteläkartiointi Oy:n henkilökunta hoitaa onnettomuuspaikalle tulevien pelastusyksiköiden opastuksesta.

Pelastustiet:

Alue on suunniteltu siten, että se voidaan tyhjentää eri suuntiin. Kaikki alueelle johtavat tiet on tukittu. Esto poistetaan tarvittaessa siten, että pelastusajoneuvot pääsevät alueelle. Alueelle sisäänkäynti on Raaseporintieltä alas Flemminginkatua pitkin. Ulosajo puolestaan on Flemminginkatua pitkin Ormnäsin rantaa kohti.

Markkinakentän pääkäytävät ja E-käytävä ovat niin leveitä, että pelastusajoneuvot pääsevät perille. Pelastusteitä ei saa tukkia. Paikoitus on sallittu ainoastan siihen osoitetuille paikoilla.

Sähkö:

Tammisaaren Energia vastaa sähköverkon rakentamisesta ja käytöstä.
Vastuuhenkilö: 019 289 2420

Liikennejärjestelyt:

Vartioitu pysäköinti on Seminarieskolan-koululla ja Högstadieskolan-koululla. Muilla kaduilla pätevät yleiset määräykset paikoituksesta kaupungin kaduilla. Poliisiviranomainen valvoo, että pelastusajoneuvojen kulku ei esty.

Markkinoilta poistuessaan näytteilleasettajien autot ajavat sisään Raaseporintieltä ja ulos Ormnäsin rantaa kohti. Keltaisin liivein varustetut henkilöt opastavat autosaattueet ulos alueelta markkinoiden päätyttyä.

Tilapäinen majoitus:

Matkailu-/asuntoautossa majoittuvien tulee sijoittaa ajoneuvonsa siten, että vaunujen välin jää vähintään 4 m. Jos käytetään etutelttaa, etäisyys lasketaan teltasta/markkiisista. Asuntovaunuissa tulee olla toimivat palohälyttimet ja hyväksytyt käsisammuttimet. Markkina-alueella yöpyminen on kielletty. Eteläkartio Oy valvoo, että kielletyille alueille ei majoituta.

Muuta:

Olutta tarjoavilla ravintoloilla tulee olla järjestysmiehiä.

HIKLU-ohjeiden mukaan tivolit tekevät omat pelastussuunnitelmansa ja vastaavat itse alueensa turvallisuudesta.

Jätehuolto järjestetään ympäristöhuollon ohjeiden mukaisesti. Alueelle on sijoitettu suuria roska-astioita.

Osoitteet markkinakentällä:

Jokainen käytävä on varustettu 1m korkealla kartiolla ja 2,5 metrin putkella, joissa on käytävän kirjain alueella suunnistamisen helpottamiseksi.

Markkinoiden keskeytys voidaan tehdä sen jälkeen, kun on keskusteltu päivystävän palomestarin kanssa, esim. jos tuulen voimakkuuden pelätään ylittävän 20 m/sek tai jos on luvassa rankkasateita.

Järjestäjät valvovat liikennettä alueella lauantaina siten, että alueella ei voi ajaa vapaasti.

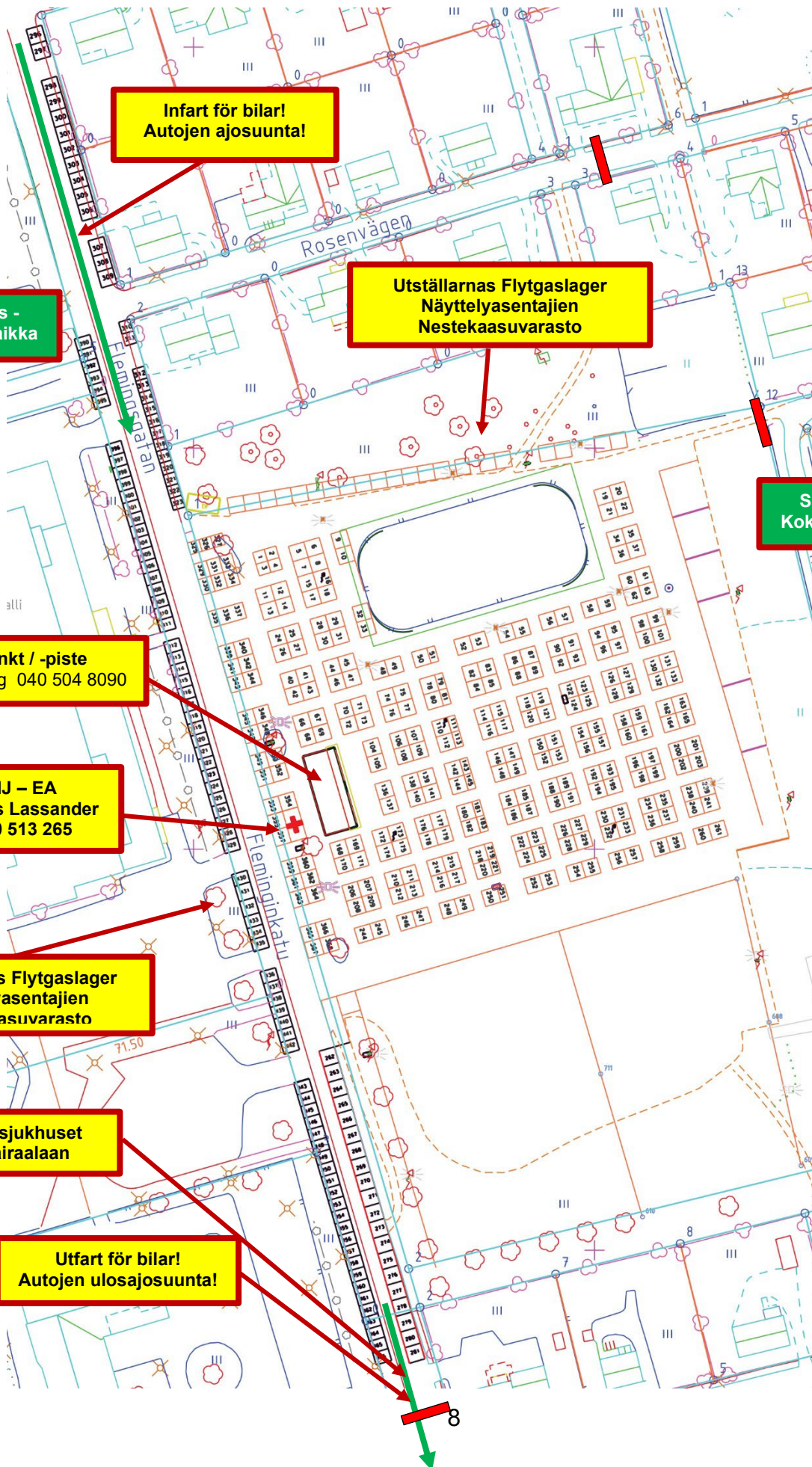
Teltoissa ei saa olla irrallisia rakenteita, joissa on halogeenilamppuja.

Myyntiteltat kiinnitetään maahan kiiloilla tai painoilla, jotka on kiinnitetty teltan kaikkiin yläkulmiin. **(suositeltu paino 4 x 8 m teltalle on noin 110 kg.)**

Bilaga/Liite 1



Bilaga/Liite 2



**Samlingsplats -
Kokoonumispaikka**

**Infart för bilar!
Autojen ajosuunta!**

**Utställarnas Flytgaslager
Näyttelyasentajien
Nestekaasuvarasto**

**Samlingsplats -
Kokoonumispaikka**

**INFO-punkt / -piste
Tom Rönnerberg 040 504 8090**

**FHJ - EA
Magnus Lassander
0400 513 265**

**Utställarnas Flytgaslager
Näyttelyasentajien
Nestekaasuvarasto**

**Till sjukhuset
Sairaalaan**

**Utfart för bilar!
Autojen ulosajosuunta!**

8