

LANTMÄTARE
ÖHMAN
Sten Öhman
Lånstrandsvägen 260
10600 Ekenäs
044-2530464
sten.ohman@netsten.fi
27.9.2015, ajourfört
1.6.2021

RASEBORG, HORSÖ-GUNNHOLMEN

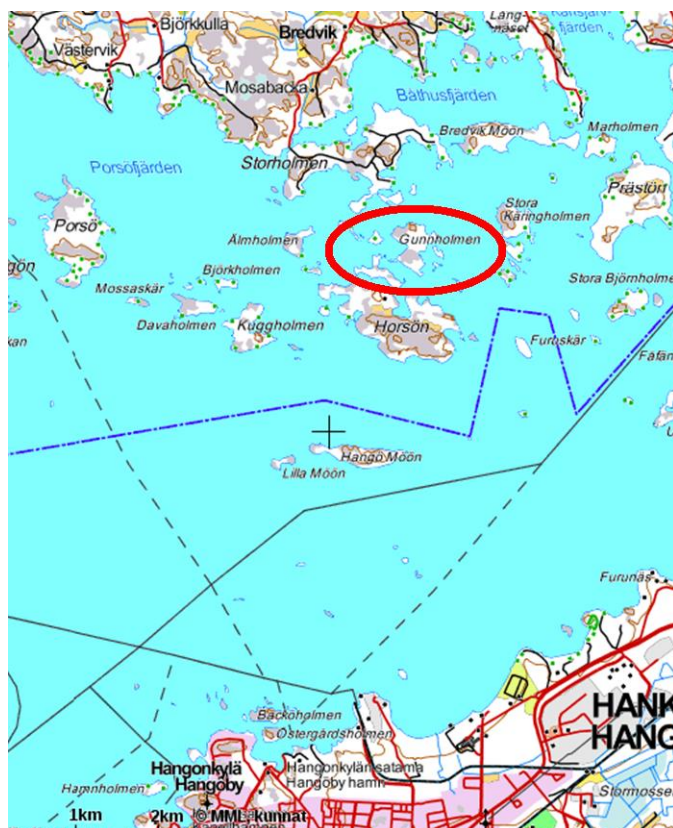
STRANDETALJPLAN

PROGRAM FÖR DELTAGANDE OCH BEDÖMNING

1. Planeringsområde och -situation

Planområdet omfattar fastigheterna Gunnholm RNr 1:11 (710-508-1-11), Gunnholm IV RNr 1:15 (710-508-1-15), Gunnholm I RNr 1:18 (710-508-1-18), Gunnholm II RNr 1:20 (710-508-1-20) (en del av vattenområdet ingår inte), vattenområdet 710-508-876-9 och en del av vattenområdet 710-508-876-2 i Raseborg.

Planområdet är beläget ca 5 km norr om Hangöudds norra strand. Planområdets areal uppgår till ca 104 hektar markområde och strandlinjen till ca 3,8 kilometer.

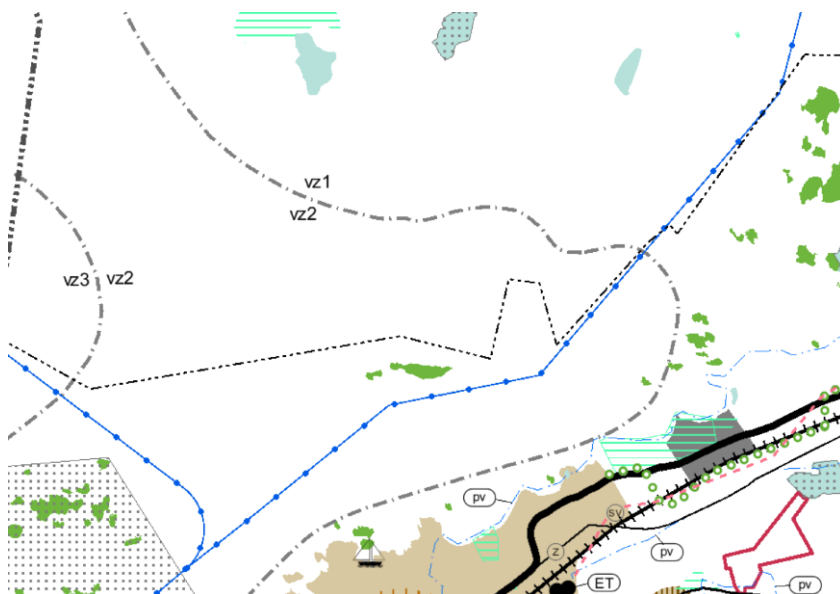


Horsö-Gunnholmen stranddetaljplaneområde ligger norr om Hangö stad.



Stranddetaljplaneområdet är avgränsat med rött. Planens influensområde är avgränsat i blått.

Området har från tidigare varken stranddetaljplan eller generalplan. I landskapsplanen som miljöministeriet fastställde 2006 finns inga andra beteckningar som gäller för stranddetaljplanen än att området hör till den yttre skärgården, zon vz2. Zonen är avsedd att planeras som ett område för i första hand skärgårdsnäringsar och till lämpliga delar för fritidsbebyggelse, där nybyggandet är småskaligt och beaktar landskapets särdrag.



Utråg ur landskapsplanen. Horsö-Gunnholmen ligger i bildens mittpunkt ovanför kommunrån.

I den mera detaljerade planeringen av området skall man beakta rekreationsbehoven, bevarandet av kultur- och naturlandskapets värden samt målen för naturvården, förbättrandet av miljöns tillstånd och främjandet av vattenvården. I samband med den mera detaljerade planeringen skall man utreda och beakta viktiga fågelområden.

Nylandsplanen 2050 har godkänts av landskapsfullmäktige 25.8.2020. Planen har ännu inte vunnit laga kraft. För stranddetaljplaneområdets vidkommande finns det inga speciella reserveringar i Nylandsplanen 2050.

2. Planeringens utgångspunkter och målsättningar

I anslutning till planområdet finns skärgårdshemmanet Horsös ekonomicentrum, som dock inte ingår i planen. Två bebyggda fritidsbostadstomter finns på Svedjeholmen och Furuören. Utgångsläget för planeringen är landskapsplanen. Planområdet är vidsträckt och har från tidigare varken generalplan eller detaljplan. Området utgör en del av ett värdefullt skärgårdshemman, vilket förutsätter särskild uppmärksamhet när för att bevara skärgårdskulturen trots att själva Horsö inte ingår i planen.

Målet med stranddetaljplanen är förutom att bevara skärgårdshemmanets karaktär anvisa en fritidsbebyggelse med tillämpande av Raseborgs allmänna dimensioneringsgrunder för antalet fritidsbyggnadsplatser. I planlösningen tas i beaktande de skyddsvärden som konstateras i naturinventeringen. Alla byggnader och hela skogsbeståndet förstördes under de senaste krigen.

3. Intressenter och hörande av dem

Intressenter är områdets ägare samt de, vars boende, arbete eller andra förhållanden, den blivande planen märkbart kan påverka. Övriga intressenter är myndigheter och samfund, vars verksamhetsområden behandlas i planeringen. Intressenterna har rätt att delta i planens utarbetning, bedöma dess konsekvenser och säga sina åsikter om planen (MBL 62 §).

Intressenterna kan kontakta planeringskonsulten under planläggningsprocessen. Därtill ordnas det vid behov invånarmöte under planläggningsprocessen. Om det informeras särskilt. Under planläggningsprocessen hålls det nödvändiga olika informations- och förhandlingsträffar med intressenter.

Intressenter är bl.a.

- Områdets markägare
- Närliggande markägare och invånare
- Raseborgs Natur och Miljö rf
- Myndigheter
 - Nylands NTM-central (miljö och naturresurser)
 - Nylands förbund
 - Västra Nylands landskapsmuseum
 - Miljö- och byggnadsnämnden

Om planens anhängiggörande, framläggning av förslag och till slut godkännande samt ikraftträdande kungörs. Kungörelserna publiceras på stadens officiella anslagstavla, adress: <http://www.raseborg.fi/kungoerelser>. Därtill kungörs även anhängiggörandet åtminstone i följande lokaltidningar:

- Västra Nyland (på svenska)
- Etelä-Uusimaa (på finska)

Programmet för deltagande och bedömning (PDB) skickas till alla kända markägareintressenter och till myndighetsintressenterna. Därtill finns därtill till påseende på stadens hemsida under hela planlägningsprocessen.

Planmaterial läggs offentligt fram på stadens hemsida, www.raseborg.fi/planer. Materialet finns också till påseende på planlägningsenheten, Raseborgsvägen 37, 10600 Ekenäs.

När planmaterialet är till påseende kan officiella åsikter eller anmärkningar ges till staden (se punkt 7. Kontaktuppgifter). Raseborgs stad ger bemötanden till officiella åsikter eller anmärkningar som har lämnats under planförslagets påseendetid.

4. Myndighetssamarbete

- Inledande myndighetssamråd hölls 8.10.2015.
- Programmet för deltagande och bedömning sänds till myndigheterna för kännedom och för eventuella kommentarer.
- Planutkastet ställs fram och om det begärs utlåtande.
- Om planutkastet och begärs vid behov utlåtande.
- Efter att planförslaget framlagts till påseende ordnas om behov föreligger ett myndighetssamråd (MBL 66 §, MBF 26 §).

5. Utredningar

För området är gjord en naturutredning och en landskapsutredning. Ytterligare har en arkeologisk inventering gjorts för planområdet. Ny baskarta är uppgjord.

6. Planeringens beslutsskeden, bedömningens konsekvenser samt deltagande och växelverkan

Planeringen inleddes 2016.

Planeringskonsulten har till staden lämnat in Program för deltagande och bedömning (MBF 34 §).

Konsulten har kungjort planen som anhängig 21.4.2016.

Planutkast framlades 16-30.4.2018.

Planförslaget framlades 9.4.-10.5.2019.

Planförslaget framläggs ännu i 30 dagar på stadens hemsida, www.raseborg.fi/planer.

Om framläggningen kungörs på stadens officiella anslagstavla är adressen: <http://www.raseborg.fi/kungoerelser>.

Stadsfullmäktige godkänner planförslaget under hösten 2021. Om beslutet kan man besvära till Helsingfors förvaltningsdomstol (MBL 188 §).

Planens konsekvenser bedöms som en del av planlägningsprocessen.

7. Kontaktuppgifter

Mera information om planeringen fås av följande personer:

Planläggare
Sten Öhman
LANTMÄTARE ÖHMAN
Långstrandsvägen 260, 10600 Ekenäs
Tel. 044 2530464
sten.ohman@netsten.fi

Planens administrativa behandling i staden sköts av:
Leena Kankaanpää,
Raseborgsvägen 37, 10600 Ekenäs
leena.kankaanpaa@raasepori.fi,
tel 019 289 3842

Kommentarer om planen för deltagande och bedömning

Planen för deltagande och bedömning kan underställas NTM-centralen för överläggning om någon intressent anser att den inte är tillräcklig. Detta program för deltagande och bedömning kan rekvireras från Raseborgs stads stadsplaneringsavdelning eller planläggaren. Programmet för deltagande och bedömning hålls framlagt på stadens webbsidor www.raseborg.fi under hela planlägningsprocessen.